

IDENTIFICACIÓN

PA-T.6 (97)

BARRIO

TEATINOS

HOJA

10 - 15

PLANEAMIENTO INCORPORADO:

Plan Parcial - T.9 "Trévez"

Identificación y Localización

Ordenación

Planeamiento y Gestión

Planeamiento incorporado:

Plan Parcial T.9 "Trévez". Aprobación Definitiva: 18-12-97

Gestión Urbanística:

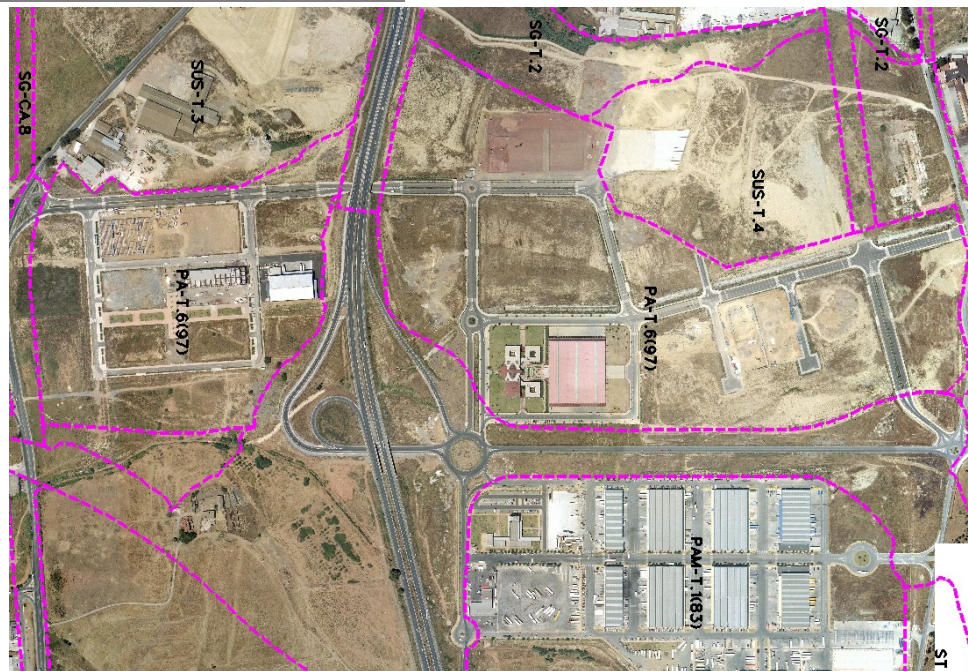
Proyecto Reparcelación. Aprobación Definitiva: 10-01-00

Convenio Urbanístico:

Aprobación definitiva: 14-07-99

Plan Especial de Infraestructuras Básicas:

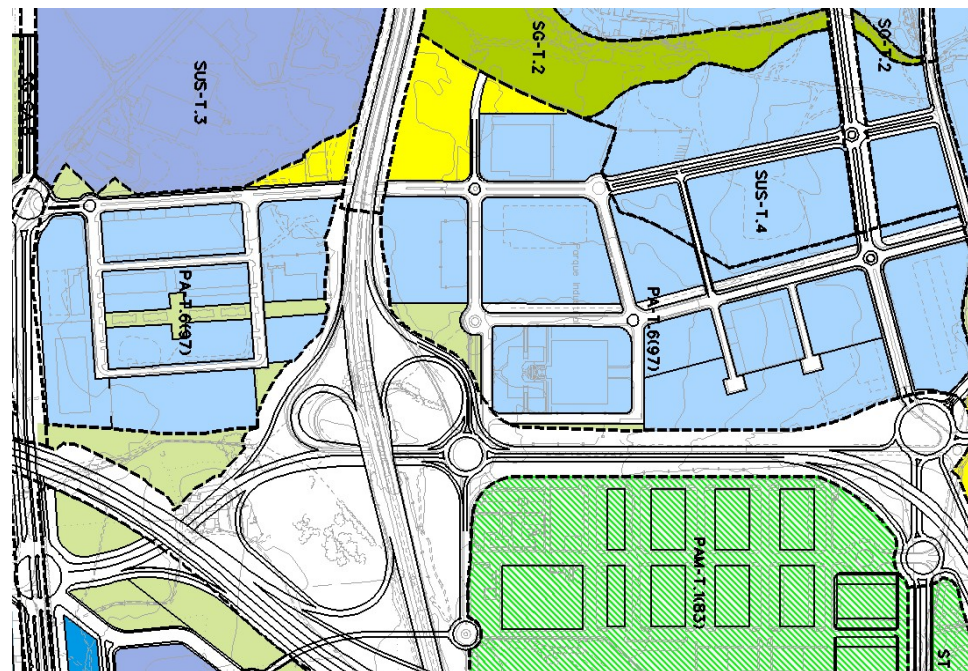
Plan Especial Teatinos. Aprobación Definitiva: 02-08-02



CONDICIONES

- 1.- Ordenanza: Productivo.
- 2.- Techo edificable: 278.122 m2.
- 3.- Impacto severo (1).
- 4.- El Plan Especial de Infraestructuras determinará las cargas urbanísticas externas del sector.

Ordenación Pormenorizada Completa



DETERMINACIONES

SUPERFICIE DEL ÁMBITO:	519.855,00 m ² s	Ie m ² t/m ² s:	0,535
EDIFICABILIDAD TOTAL:	278.122,43 m ² t	Uso Global:	Productivo
APROV. MEDIO:	0,45 m ² t/m ² s	Uso C.	C.P.H.: 1,000
APROV. SUBJETIVO:	210.541,28 uu.aa	Excesos:	67.581,15
EDIF. PROPIETARIOS:	210.541,28 m ² t		